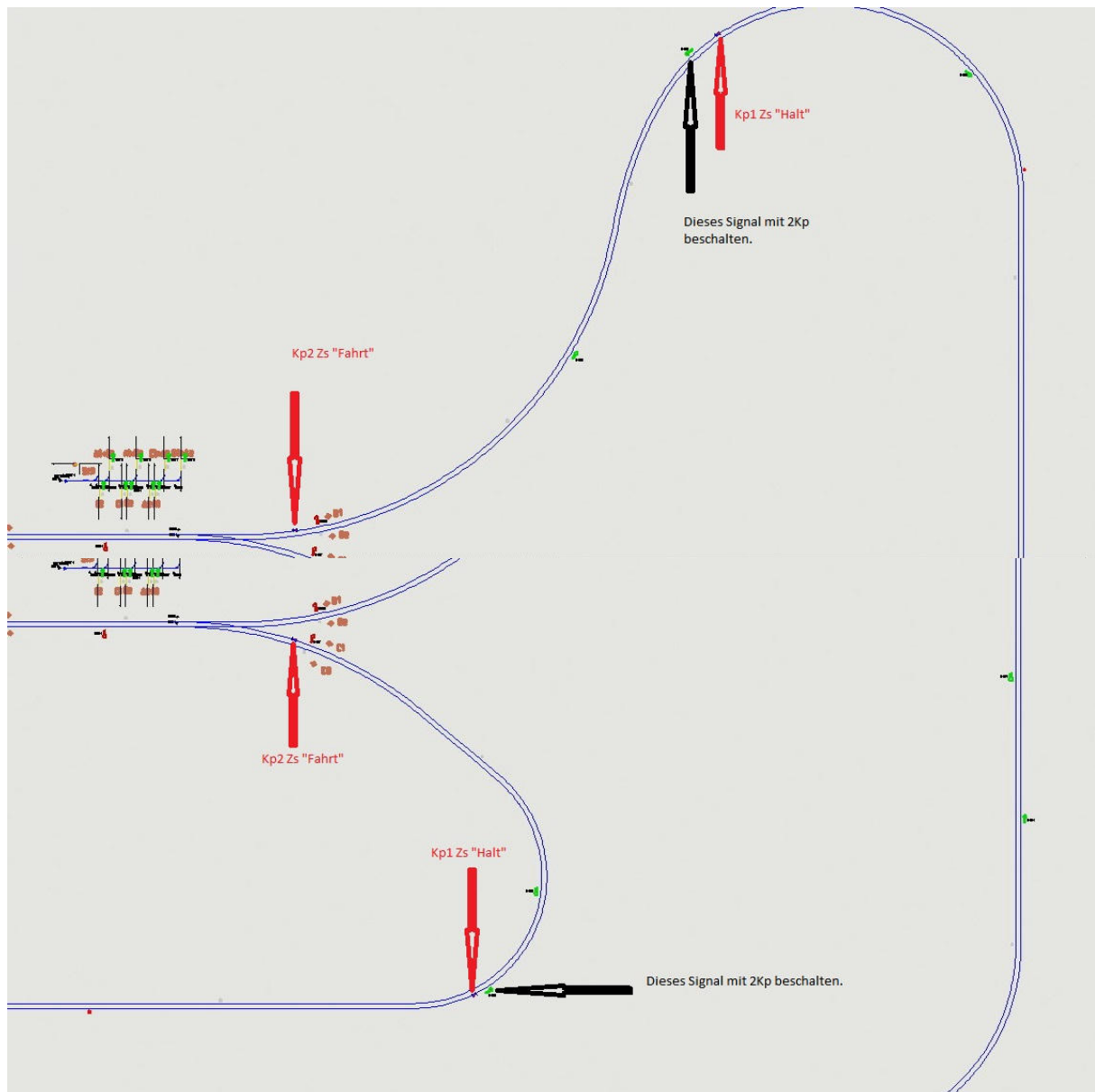
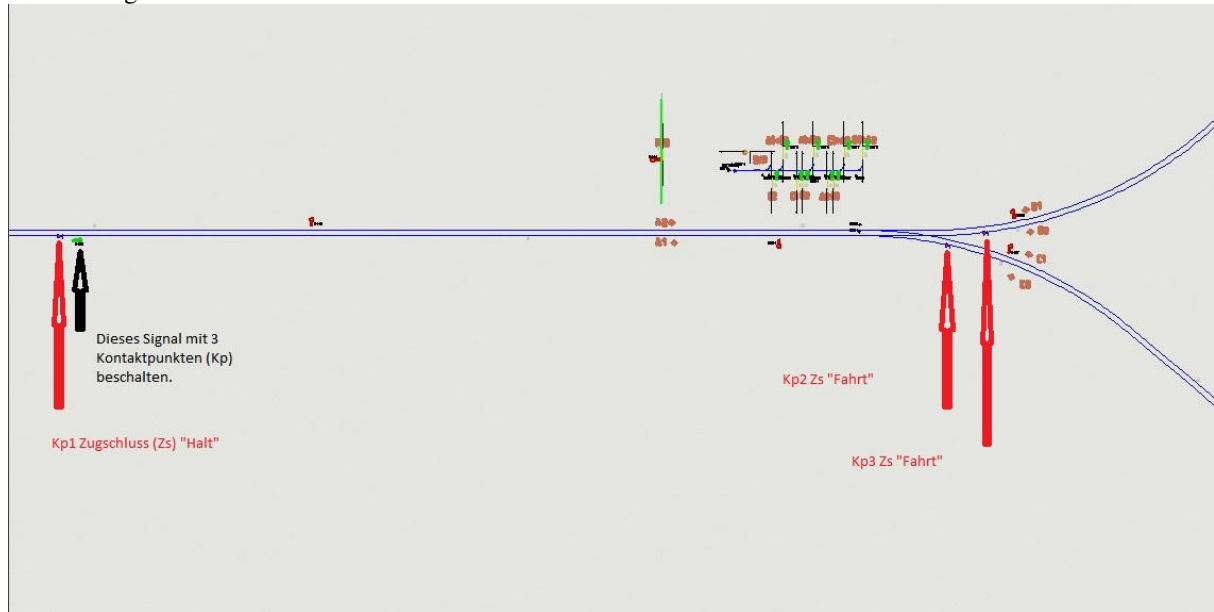
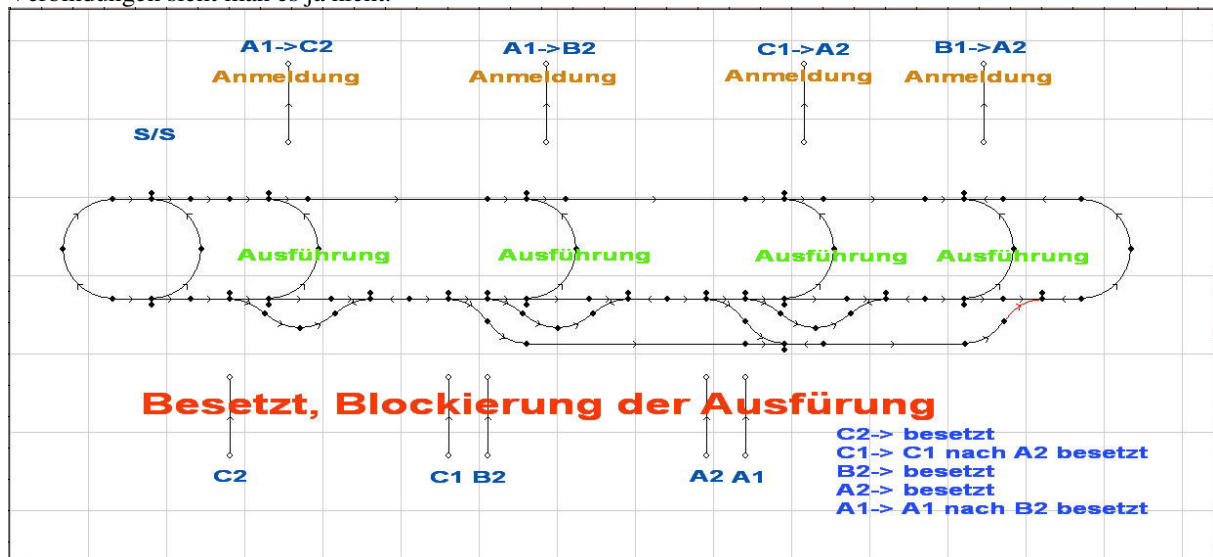


Steuerstrecke 2gl. Abweig

Das Wichtigste zuerst. Es ist immer eine Blocksicherung zu machen, d.h. es darf immer nur ein Zug pro Richtung zur Anmeldung (Richtung A1, B1, C1). Erst wenn der Zug diesen Bereich verlassen hat, darf der nächste Zug in den Abschnitt.

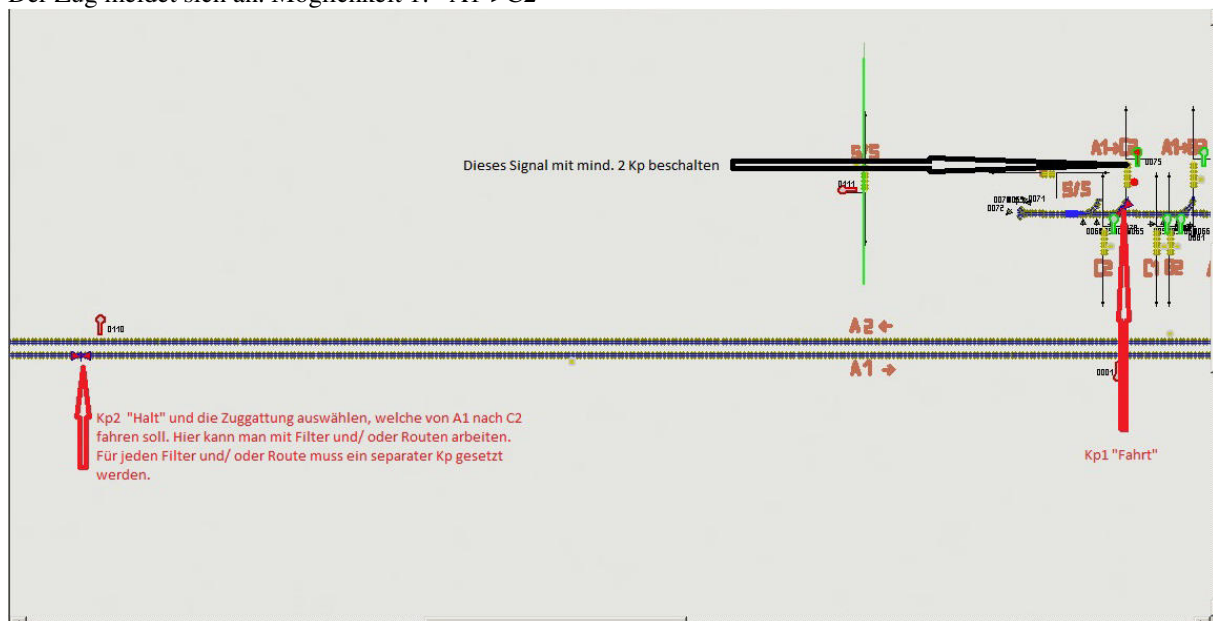


Wenn dieser Vorgang abgeschlossen ist, kommen wir zum Besetzen der Steuerstrecke.
Im nächsten Bild sieht man den eigentlichen Aufbau dieser Steuerstrecke. Natürlich ohne virtuelle Verbindungen, damit man mal sieht, wo das Schaltauto eigentlich hin fährt, denn mit den virtuellen Verbindungen sieht man es ja nicht.



Wir haben 4 Möglichkeiten bei einer 2gl. Abzweigung. Der Zug kommt von A1 und will nach C2 oder B2. Der Zug kommt von C1 und will nach A2. Und die 4te Möglichkeit ist, der Zug kommt von B1 und will nach A2.

Der Zug meldet sich an. Möglichkeit 1: A1->C2



Bei der Demo sieht der Eintrag für den Kp1 so aus.

Kontaktpunkt für Signal: 0075

Auslösen bei Zugvorbeifahrt:

- ☒ Richtung eins
- ☒ Richtung zwei
- ☐ Zugschluß
- ☒ Lichter an/aus

Jeder: 1
Ist Zustand: 0
Aktivierung verzögert: 0

Für Route: Alle

Für Fahrzeug: Alle

Filtername:

Wenn Signal/Weiche # ist

Effekt: Fahrt

Lösche Kontakt

OK Abbrechen

Für Kp2 sieht er in der Demo so aus.

Kontaktpunkt für Signal: 0075

Auslösen bei Zugvorbeifahrt:

- ☒ Richtung eins
- ☒ Richtung zwei
- ☐ Zugschluß
- ☒ Lichter an/aus

Jeder: 1
Ist Zustand: 0
Aktivierung verzögert: 0

Für Route: Alle

Für Fahrzeug: Alle
Filtername: #S

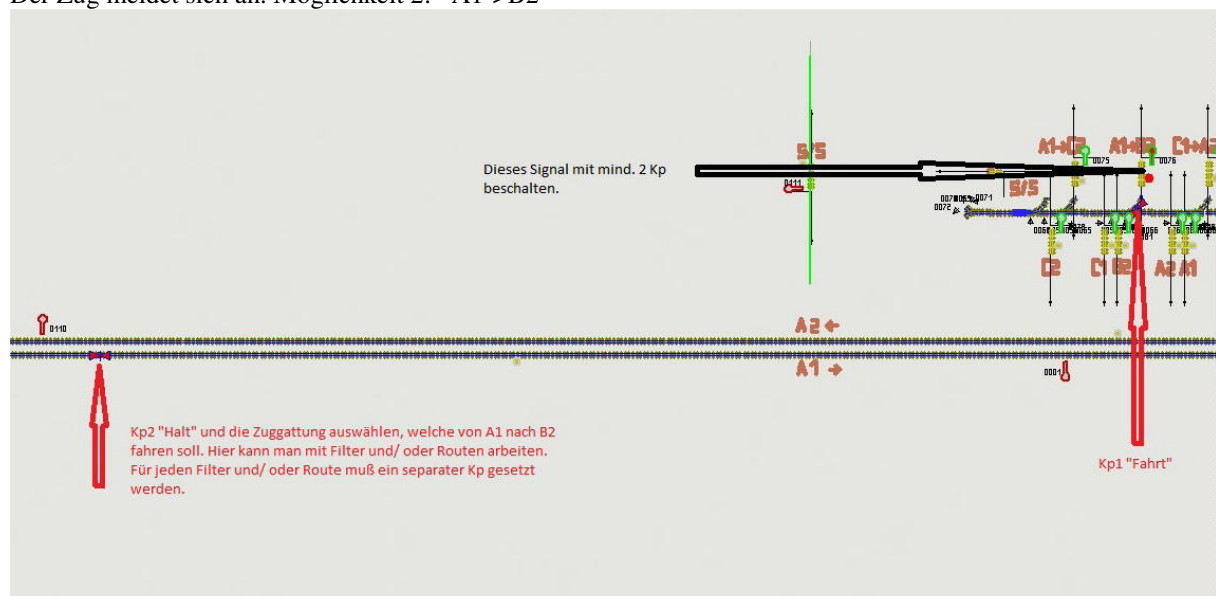
Wenn Signal/Weiche # ist

Effekt: Halt

Lösche Kontakt
OK
Abbrechen

Kommen wir jetzt zur nächsten Anmeldung.

Der Zug meldet sich an. Möglichkeit 2: A1->B2



Bei der Demo sieht der Eintrag für den Kp1 so aus.

Kontaktpunkt für Signal: 0076

Auslösen bei Zugvorbeifahrt:

- ☒ Richtung eins
- ☒ Richtung zwei
- ☐ Zugschluß
- ☒ Lichter an/aus

Jeder: 1
Ist Zustand: 0
Aktivierung verzögert: 0

Für Route: Alle

Für Fahrzeug: Alle
Filtername:

Wenn Signal/Weiche # ist

Effekt: Fahrt

Lösche Kontakt
OK
Abbrechen

Kontaktpunkt für Signal: 0076 ✕

Auslösen bei Zugvorbeifahrt:

☒ Richtung eins Jeder:
☒ Richtung zwei Ist Zustand:
☐ Zugschluß Aktivierung verzögert:
☒ Lichter an/aus

Für Route: ▼

Für Fahrzeug: ▼ Filtername:

Wenn Signal/Weiche # ist ▼

Effekt: ▼

Diagram illustrating a railway track layout with various signals and track segments. The diagram shows a main track with several side tracks and a crossing. Signals are labeled with red and green text, and track segments are labeled with red text. A black arrow points to a signal with the text "Dieses Signal mit 2 Kp beschalten." A red arrow points to a track segment with the text "Kp1 "Fahrt"". A red arrow points to a track segment with the text "Kp2 "Halt"". The diagram also shows various track segments labeled with red text: A1-A2, B1-B2, C1-C2, and D1-D2. The diagram is a technical drawing of a railway track layout, showing the arrangement of tracks, signals, and track segments. The diagram is a technical drawing of a railway track layout, showing the arrangement of tracks, signals, and track segments. The diagram is a technical drawing of a railway track layout, showing the arrangement of tracks, signals, and track segments.

Damit ist die Anmeldung fertig.

Kommen wir zum nächsten Schritt. Die Ausführung ist der Bereich, wo Signale und Weichen für den Streckenverlauf geschaltet werden. Die Ausführung ist identisch mit der Anmeldung, d.h. wir haben 4 Ausführungen zu schalten.

1. Ausführung: A1->C2
 2. Ausführung: A1->B2
- 2 Bilder mit den Ausführungen 1+2.
Bild 1: Beschaltung Signal

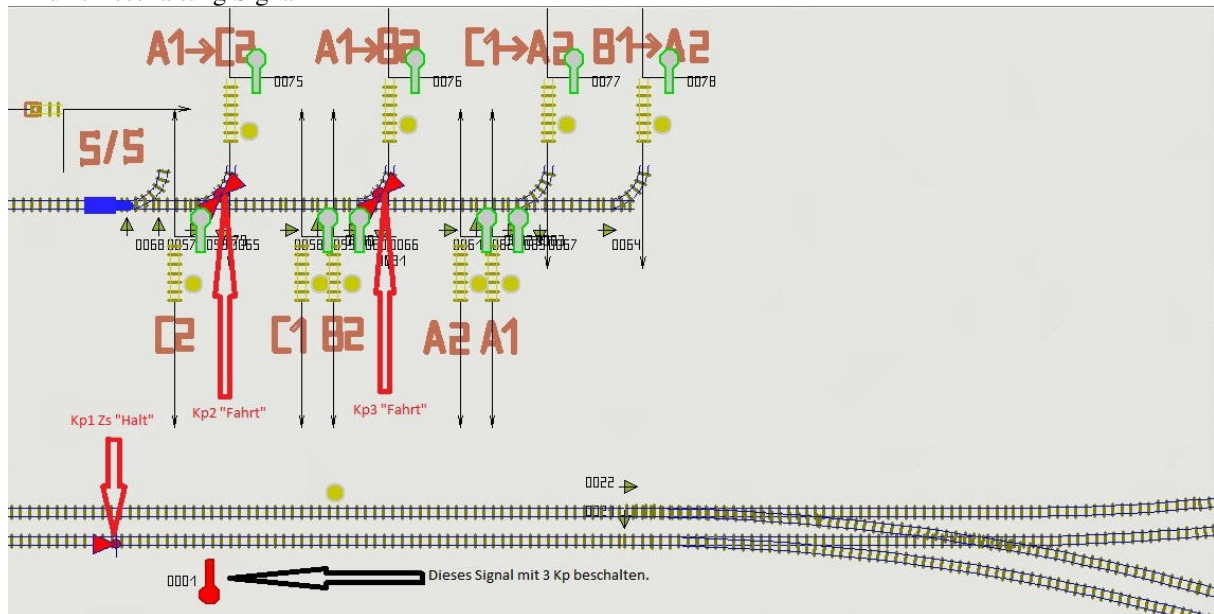
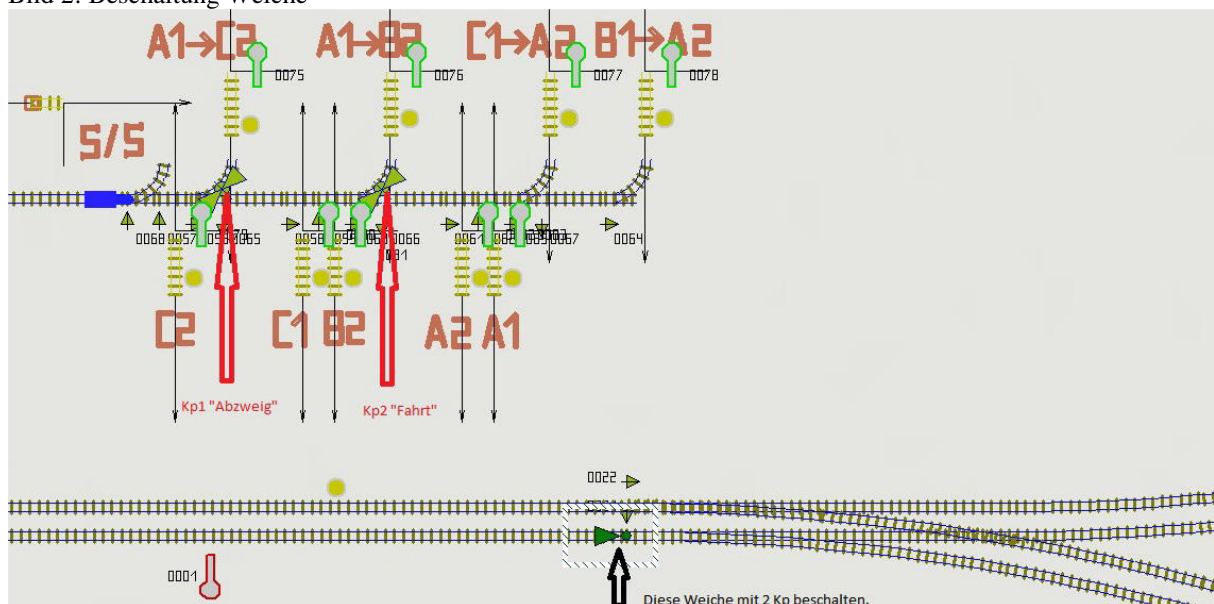
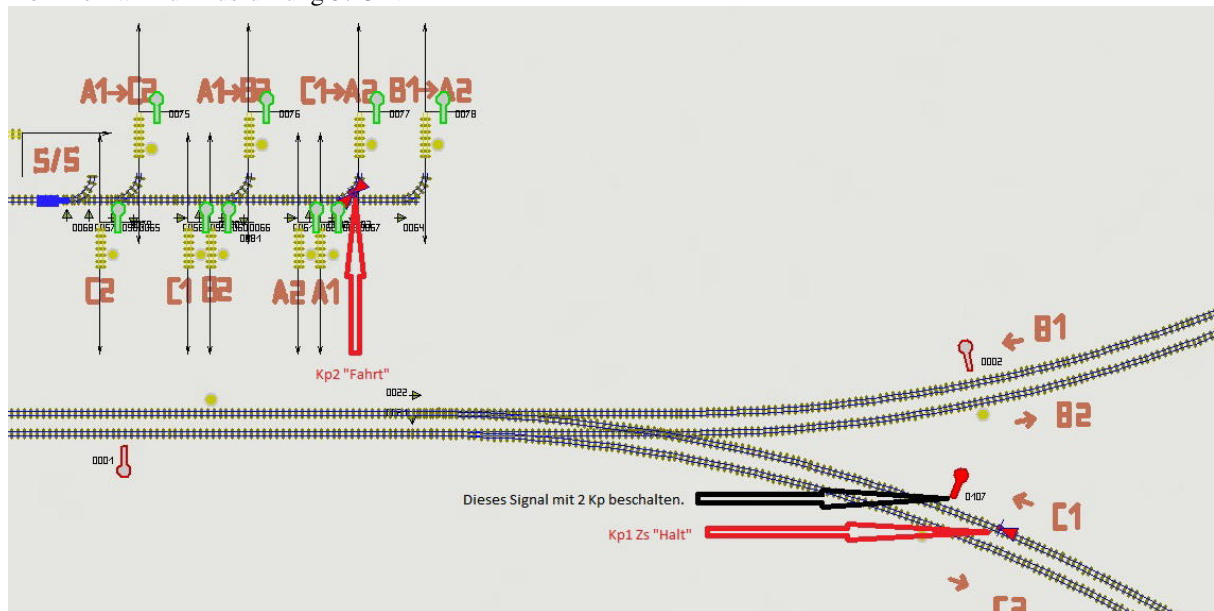


Bild 2: Beschaltung Weiche

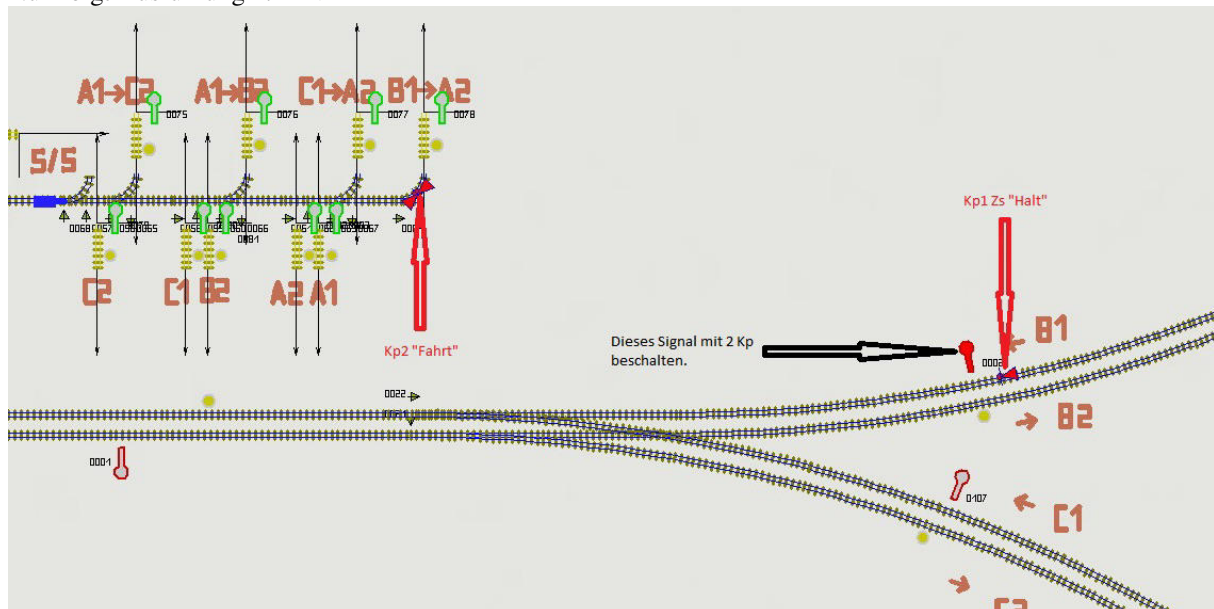


Bei der Beschaltung der Weiche kann es auch anders sein, das hängt davon ab, wie man die Weiche baut.
Bei der Demo ist es aber so.

Kommen wir zur Ausführung 3: C1->A2



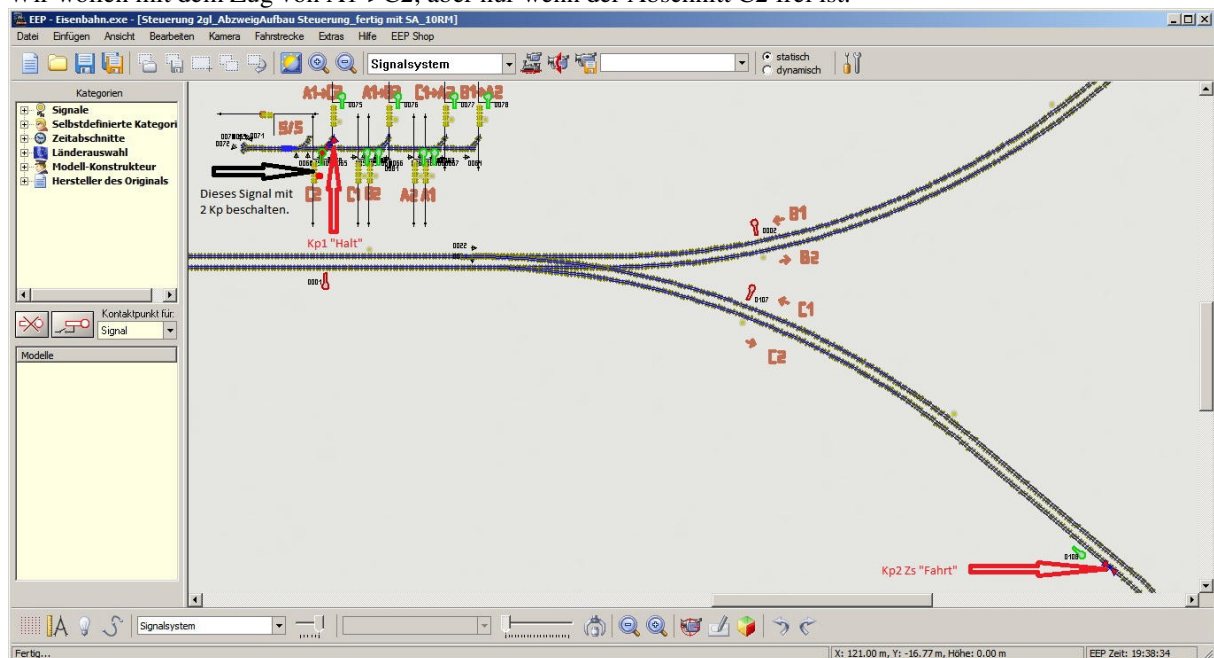
Nun folgt Ausführung 4: B1->A2



Damit haben wir die Ausführung abgeschlossen.

Kommen wir nun zu den unteren Signalen der Steuerstrecke, welche uns die Besetzmeldungen der einzelnen Abschnitte zeigt.

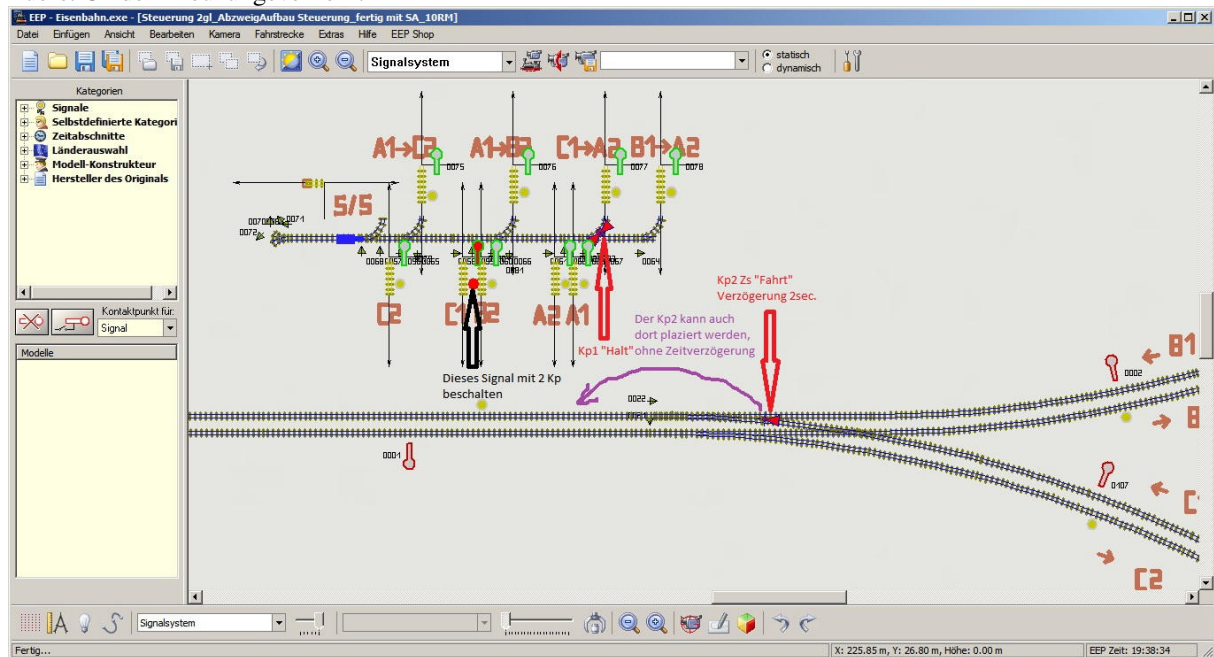
Wir wollen mit dem Zug von A1->C2, aber nur wenn der Abschnitt C2 frei ist.



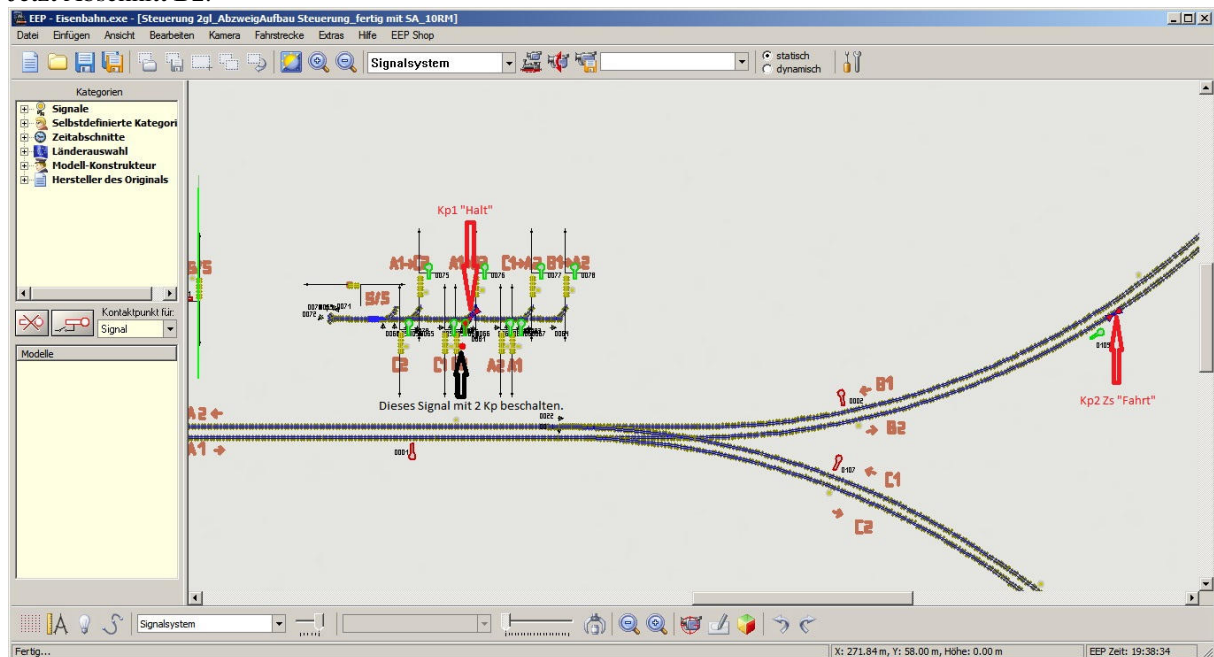
Wenn der Abschnitt nicht frei ist, dann macht das Schaltauto einen Bogen um die Ausführung. Diese Aussage betrifft auch für alle Blockierungen nachfolgend.

Wir wollen mit dem Zug von A1->B2, aber nur wenn der Abschnitt B2 frei ist und kein Kreuzungsverkehr von C1->A2 stattfindet.

Zuerst C1 der Kreuzungsverkehr.



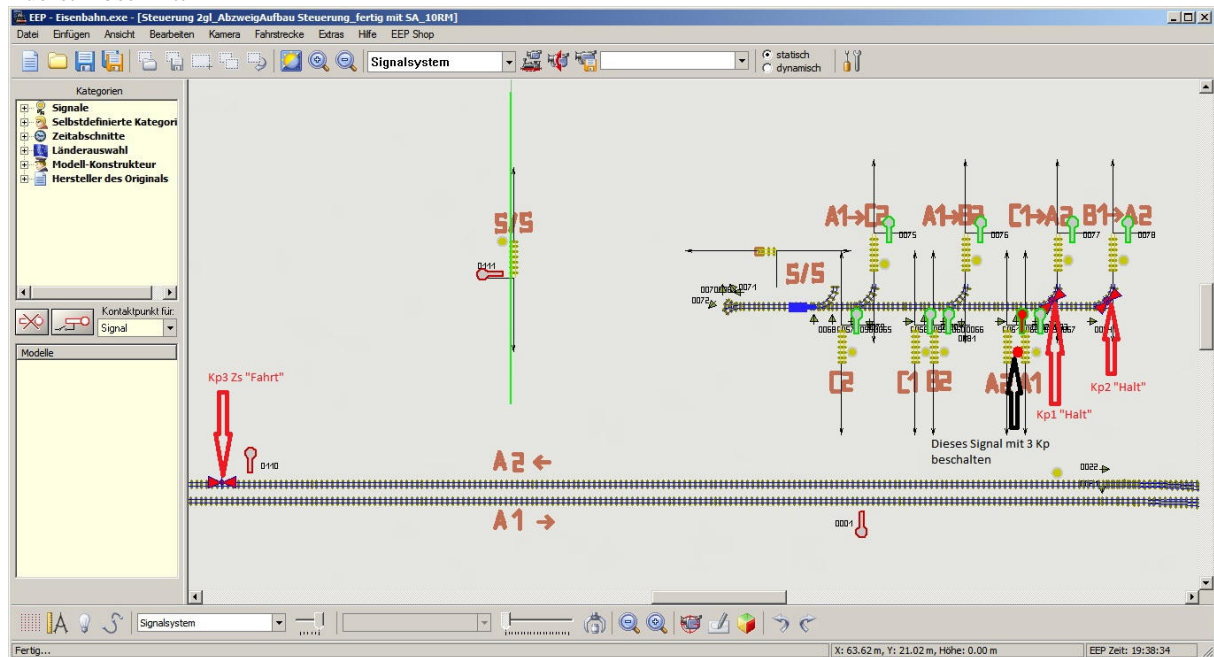
Jetzt Abschnitt B2.



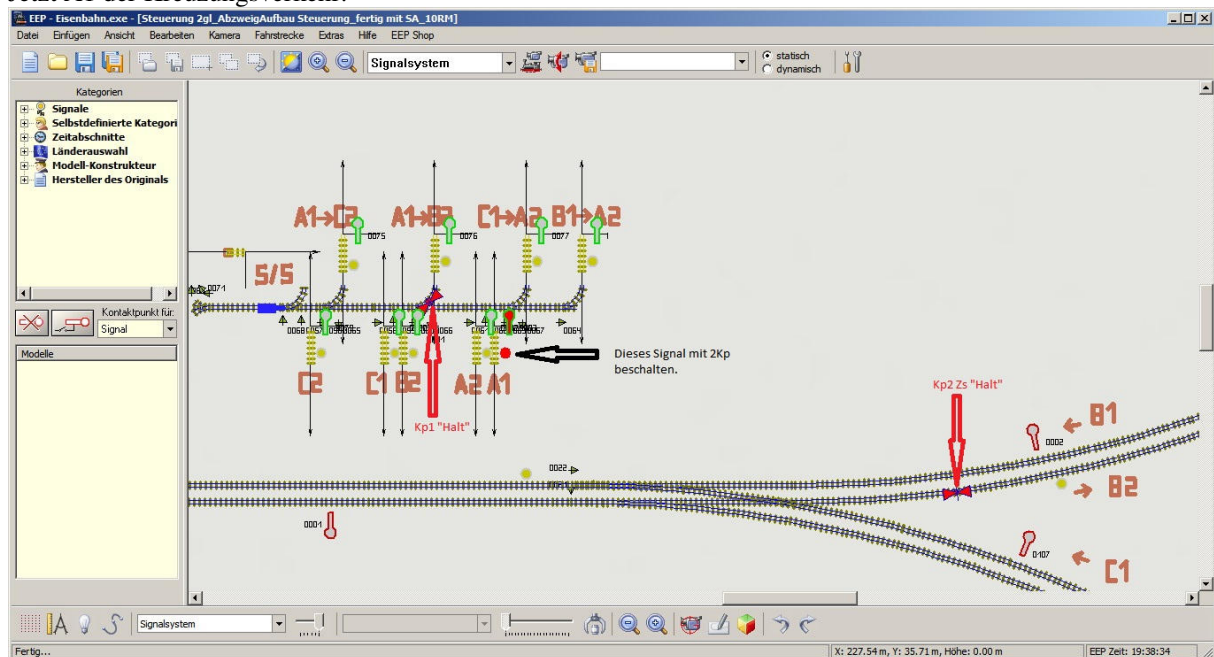
Jetzt wollen wir mit dem Zug von C1->A2, aber nur wenn der Abschnitt A2 frei ist und kein Kreuzungsverkehr von A1->B2 stattfindet.

Da wir aber auch von B2->A2 wollen, wenn der Abschnitt A2 frei ist, können wir uns ein Bildchen sparen und bearbeiten die Blockierung von A2 für C1->A2 und B1->A2.

Zuerst Abschnitt A2



Jetzt A1 der Kreuzungsverkehr.

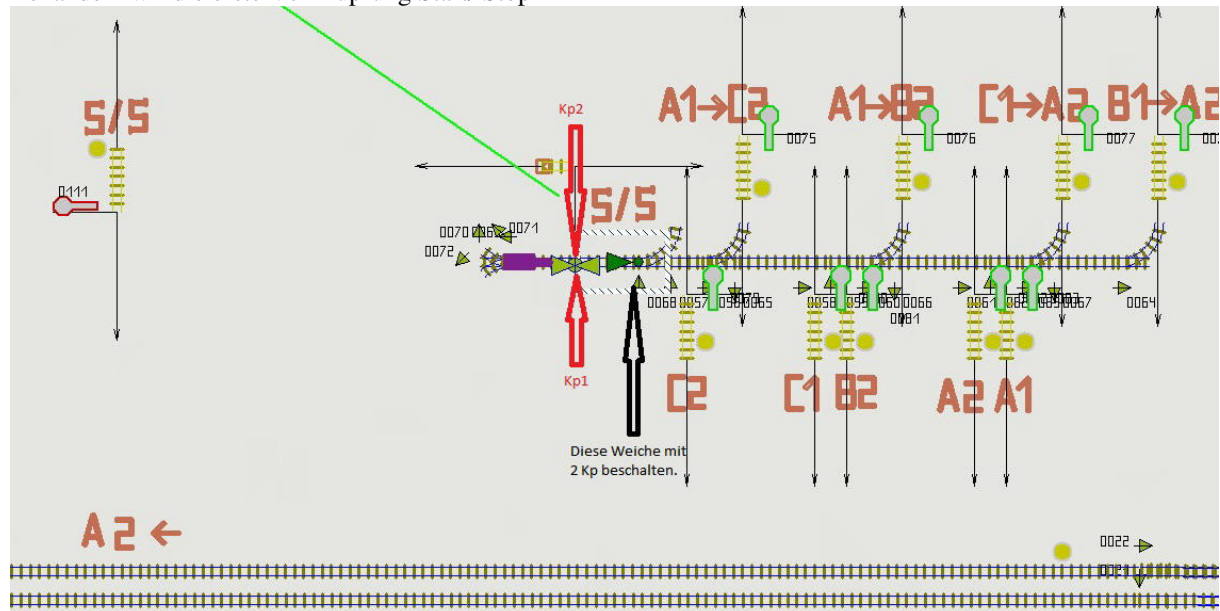


Jetzt haben wir alle Signale durch. Jetzt fehlt nur noch die Verknüpfung der Weichen auf der Steuerstrecke mit den Signalen.

Ich habe in allen Steuerstrecken eine Start/ Stop-Funktion eingebaut, damit man die Anlage im Stillstand abspeichern kann. Aber immer warten bis der letzte Zug auch steht, damit keine Fehlfunktionen passieren können (Schaltautos drehen aber weiter ihre Runden, da passiert nichts).

Die ID-Nummern sind jetzt nur für diese Demo bestimmend, wenn man eigene Anlagen baut, oder diese Demo nachbaut, hat man andere ID-Nummern für Signale und Weichen. Am Besten vorher die Nummern notieren, damit kein Wirrwarr entsteht.

Behandeln wir die erste Verknüpfung Start/ Stop



Kp1 mit folgenden Einstellungen

Kontaktpunkt für Weiche: 0068

Auslösen bei Zugvorbeifahrt:

- ☒ Richtung eins
- ☒ Richtung zwei
- ☐ Zugschluß
- ☒ Lichter an/aus

Jeder: 1
Ist Zustand: 0
Aktivierung verzögert: 0

Für Route: Alle

Für Fahrzeug: Alle

Filtername:

Wenn Signal/Weiche # 111 ist Halt

Effekt: Abzweig

Lösche Kontakt

OK Abbrechen

Kp2 mit folgenden Einstellungen

Kontaktpunkt für Weiche: 0068

Auslösen bei Zugvorbeifahrt:

- ☒ Richtung eins
- ☒ Richtung zwei
- ☐ Zugschluß
- ☒ Lichter an/aus

Jeder: 1
Ist Zustand: 0
Aktivierung verzögert: 0

Für Route: Alle

Für Fahrzeug: Alle

Filtername:

Wenn Signal/Weiche # 111 ist Fahrt

Effekt: Fahrt

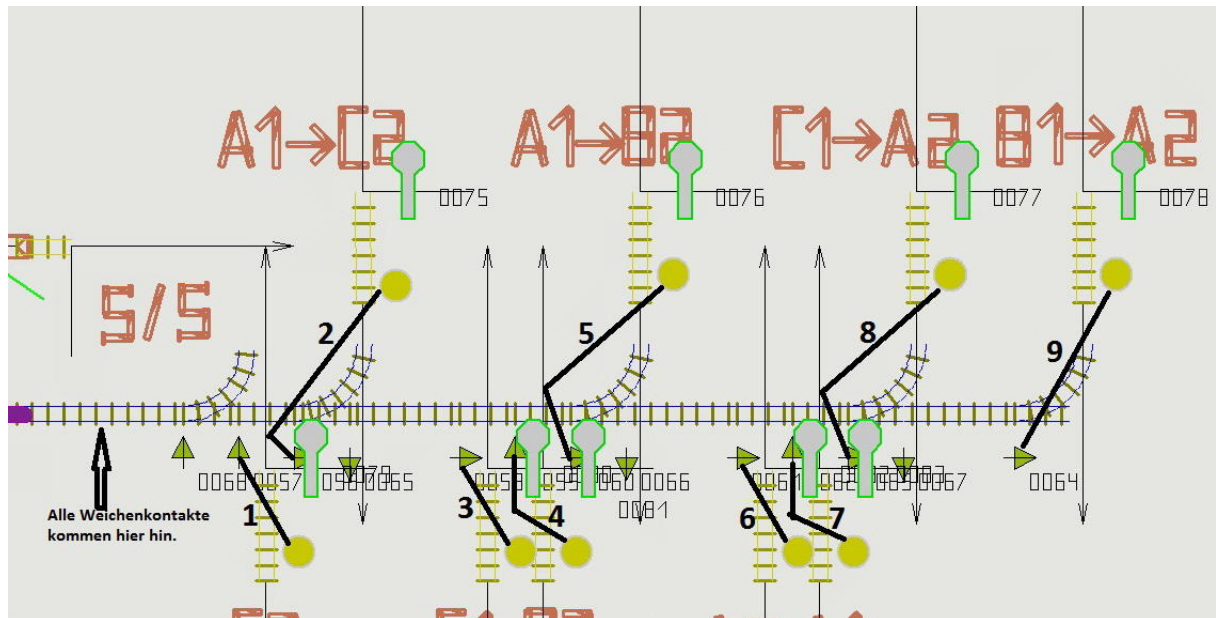
Lösche Kontakt

OK Abbrechen

Diese 2 Einstellungen werden jetzt für jede Weiche mit dem entsprechenden Signal gemacht. Es ändert sich im Dialogfeld nur die ID-Nummer des Signals.

-W= Weiche; S= Signal

- 1 W 0057 -> S 79
- 2 W 0056 -> S 75
- 3 W 0058 -> S 80
- 4 W 0059 -> S 81
- 5 W 0060 -> S 76
- 6 W 0061 -> S 82
- 7 W 0062 -> S 83
- 8 W 0063 -> S 77
- 9 W 0064 -> S 78



So, jetzt noch schnell ein Schaltauto auf die Steuerstrecke stellen und los geht es.

Zum Glück sind es ja nur 10 Seiten . Wenn Fragen sind, einfach melden.

MfG. Jörg